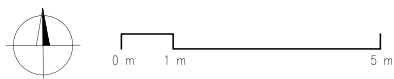
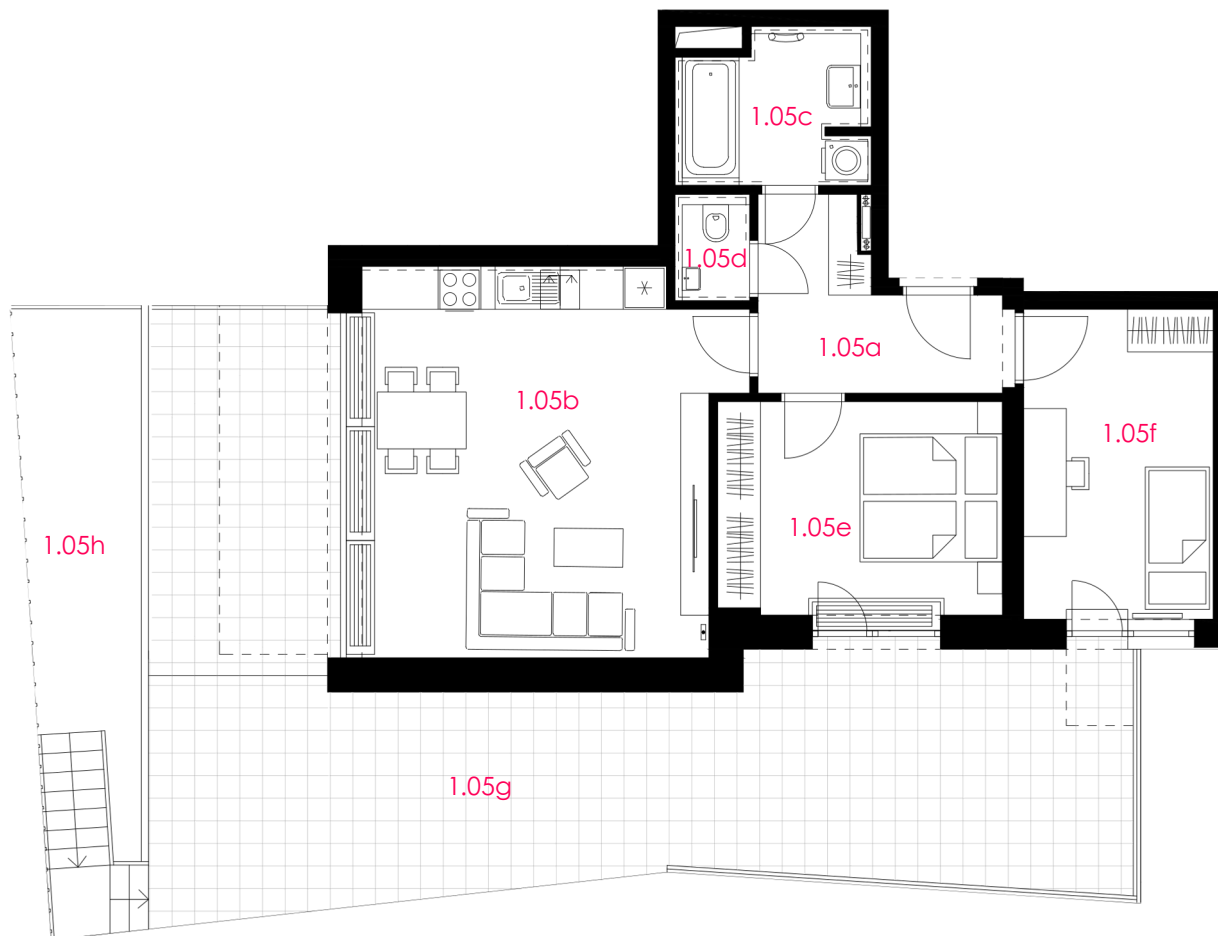


BYT 1.05
dispozice 3+kk
podlaží 1.NP



upozornění: Tento list není podrobným stavebním výkresem a možnost určitých odchylek od skutečného provedení je vyhrazena. Plochy jednotlivých místností jsou pouze orientační. Vyobrazené zařízení v plánech bytů (kuch. linka, nábytek) není součástí dodávky. Rozsah dodávky je specifikován ve standardu.
způsob výpočtu podlahové plochy bytu v jednotce: Dle zákona č. 89/2012, podlahová plocha bytu ve smyslu nařízení vlády č. 366/2013 Sb. - podlahovou plochu bytu v jednotce tvoří půdorysná plocha všech místností bytu včetně půdorysné plochy všech svislých nosných i nenosných konstrukcí uvnitř bytu, jako jsou stěny, sloupce, pilíře, komíny a obdobné svislé konstrukce. Půdorysná plocha je vymezena vnitřním lícem svislých konstrukcí ohraničujících byt včetně jejich povrchových úprav. Započítává se také podlahová plocha zakrytá zabudovanými předměty, jako jsou zejména skříně ve zdech v bytě, vany a jiné zařizovací předměty ve vnitřní ploše bytu.

FRYČAJKA



vizualizace



situace bytové jednotky
celkový půdorys

BYT 1.05 LEGENDA MÍSTNOSTÍ

	m ²
1.05a PŘEDSÍŇ	7,04
1.05b OBÝVACÍ POKOJ + KK	28,22
1.05c KOUPELNA	5,10
1.05d WC	1,28
1.05e LOŽNICE	12,40
1.05f POKOJ	11,72
UŽITNÁ PLOCHA	65,76
PLOCHA PŘÍČEK	2,94
PODLAHOVÁ PLOCHA BYTU	68,70
1.05g TERASA	55,97
1.05h ZAHRADA + SCHODIŠTĚ	14,59

CELKOVÁ PLOCHA

139,26

MIG

FOREIGNERS
DEVELOPMENT

frycajka.cz